



Disc

1

# EL CICLE DE L'AIGUA

ACTIVITAT 1

LA RODA DE

## EL CICLE DE L'AIGUA

### MATERIALS:

Tisores, enquadernador, punxó



### INSTRUCCIONS:



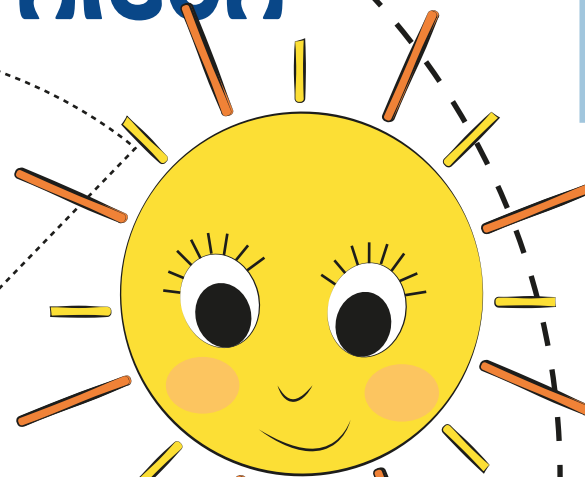
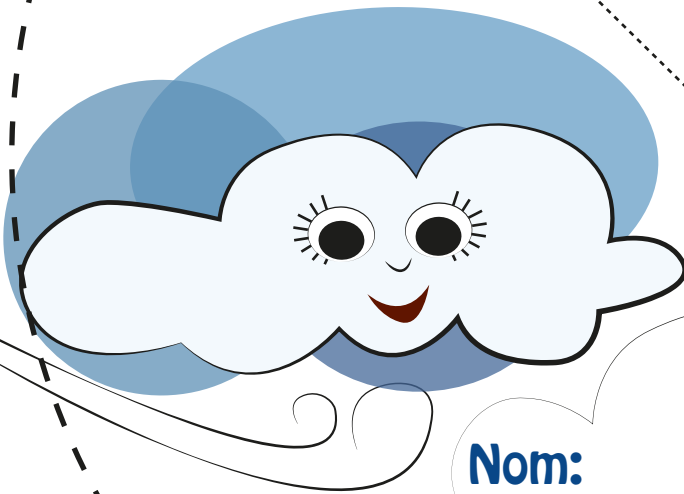
Retalla per la línia de punts



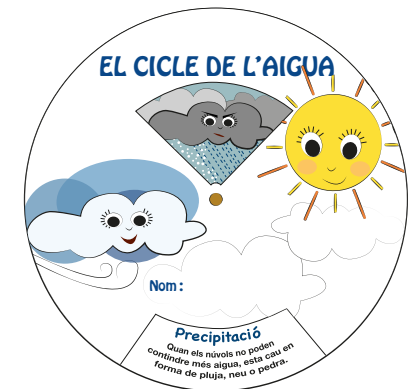
Perfora els encreuaments dels 2 discos



Subjecta els dos discos junts, el disc 1 dalt i el 2 baix

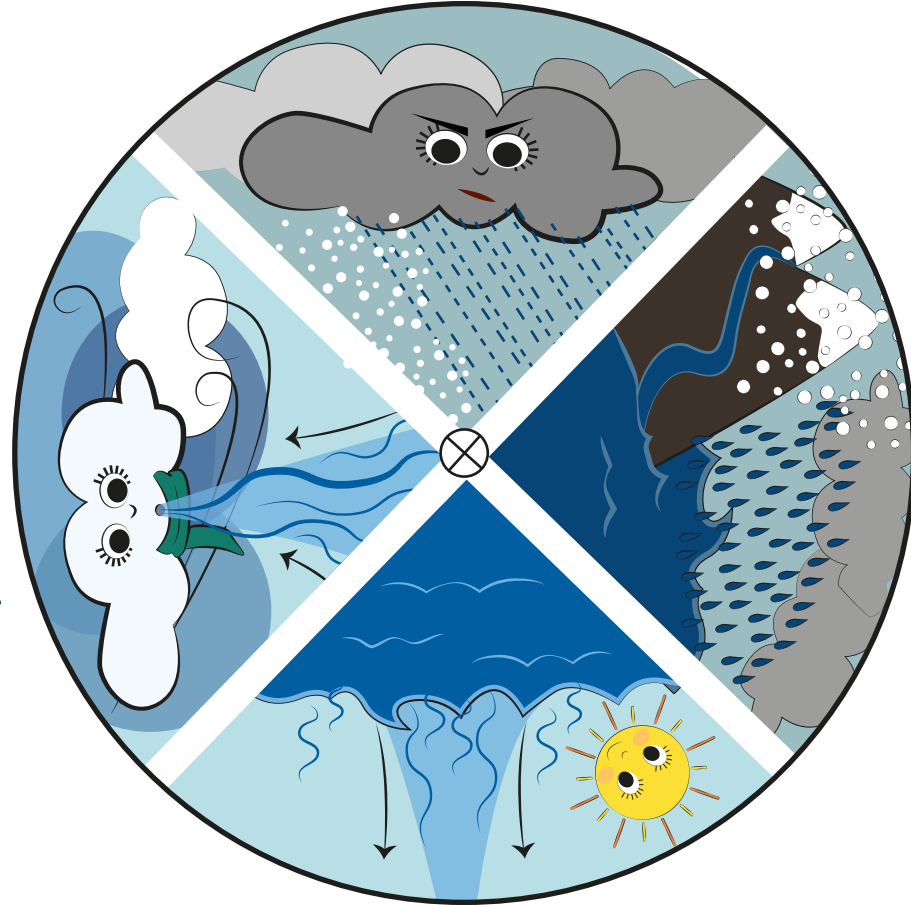


Necessària la supervisió d'un adult





**Evaporació**  
El sol calfa l'aigua líquida de rius, llacs i oceans. Esta passa a estat gasós ascen-  
dint a l'atmosfera.



**Recol·lecció**  
L'aigua torna a la terra formant rius, llacs, oceans i aigües subterrànies i iniciant novament el cicle.

**Precipitació**  
Quan els núvols no poden contin-  
dre més aigua, esta cau en forma  
de pluja, neu o pedra.

**Condensació**  
El vapor d'aigua en  
l'atmosfera es refreda i  
passa a líquid formant  
núvols.

**Sabies que**

... bevem la mateixa aigua que els dinosaures? La quantitat d'aigua que conté la Terra no ha variat en els últims 2.000 m. a.

... durant 100 anys una molècula d'aigua està, de mitjana, 98 anys en l'oceà, 20 mesos és gel, 2 setmanes en llacs i rius, i menys d'1 setmana en l'atmosfera?

... l'aigua en l'atmosfera es renova cada 9 dies?

... les plantes participen en l'evaporació per mitjà de la transpiració, perdent aigua a través de les fulles?

... el 97% de l'aigua es troba en els oceans i un 2% està congelada?

ACTIVITAT 2

EXPERIMENT  
**EL CICLE DE L'AIGUA**

MATERIALS:

- Botella de plàstic



- Tisores



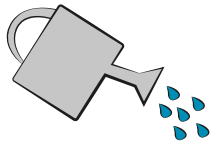
- Pedres, arena i terra



- Planta



- Aigua



- Cinta adhesiva



Necessària la supervisió d'un adult

**Sabies que**

... un arbre perd més de 150 litres al dia d'aigua per transpiració?

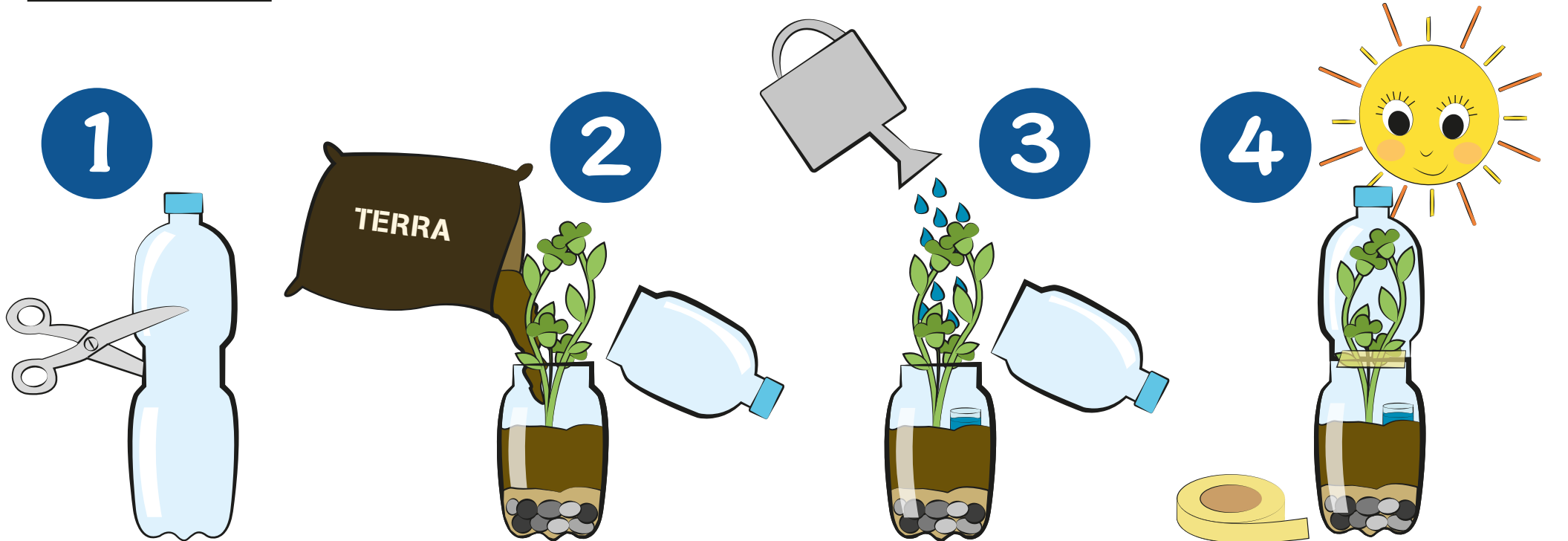
... el gel sura perquè pesa un 9% menys que l'aigua?

... l'aigua és l'única substància que pot trobar-se naturalment en la Terra en els seus tres estats: sòlid, líquid i gasós?

... el Sol evapora l'equivalent a 78 rius Amazones per segon?

... més del 70% de la superfície terrestre està coberta d'aigua, però representa menys de l'1% de la seua massa?

INSTRUCCIONS:



● Talla la botella

● Afig pedres i arena

● Rega la planta

● Unix la botella amb cinta adhesiva i col·loca-la al sol

● Col·loca la planta i ompli amb terra

● Pots col·locar un recipient amb aigua per a augmentar l'efecte

● Observa cada cert temps el que passa

**QUÈ ESTÀ PASSANT?**

L'aigua s'**evapora**, les fulles **transpiren**, es formen els núvols al **condensar** l'aigua, plou (**precipitació**) i es filtra novament al sòl (**recol·lecció**), tancant el cicle.